

# 強力サポート

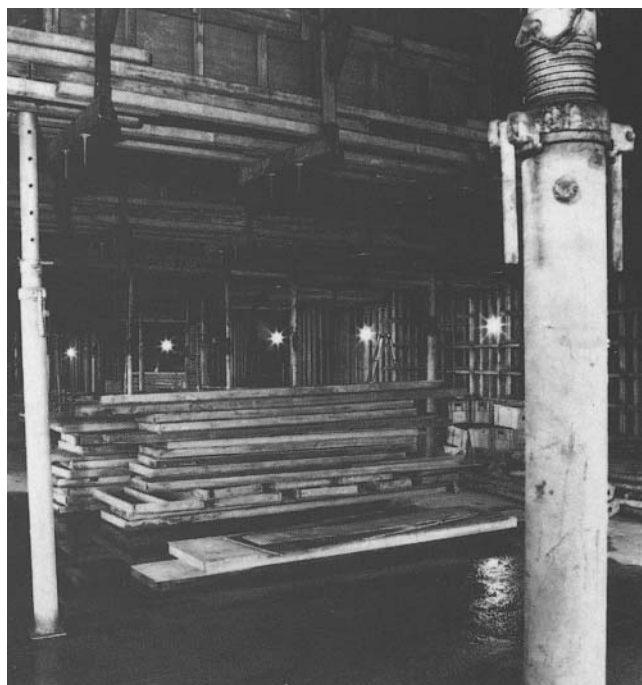
支柱には高抗張力鋼管を使用していますので、従来の軽荷重サポートより強度は約10倍に達し、従って仮設面積は枠組足場等に比較して著しく減少され、工事現場での仮設材の林立を防ぐことができ広く空間を活用できます。

## 特長

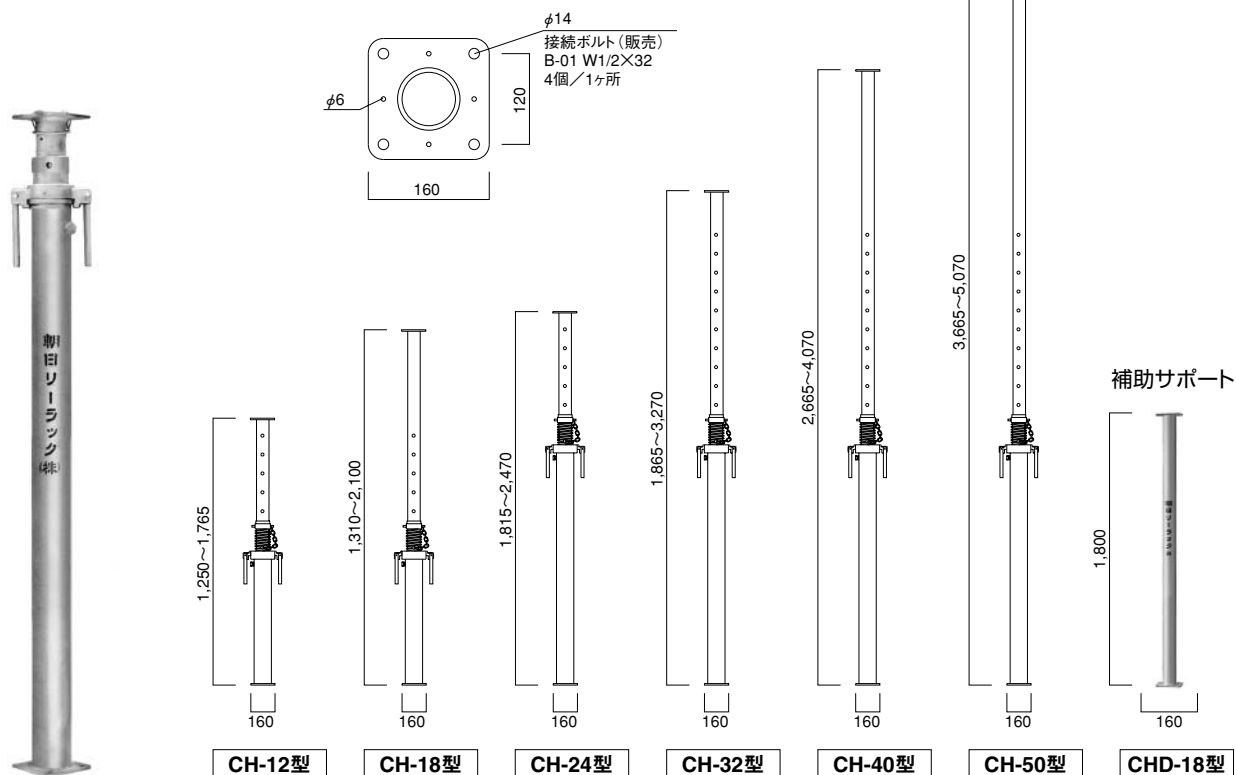
- 1) 上柱の2つのピン穴は位置をずらせて強度を確保していますので柱の偏心荷重は少なくして、上柱の曲りを自動的に防ぐ有利な構造です。又2本ピンですので最大荷重を加えてもピンの変化は殆どなく、耐久性もっています。
- 2) 柱長調節用のネジは耐圧強度の高い角ネジを採用し、挿込むだけで脱落しないようになっていますので、ボルト等で締付ける構造より事故発生の恐れはありません。

## 使用場所

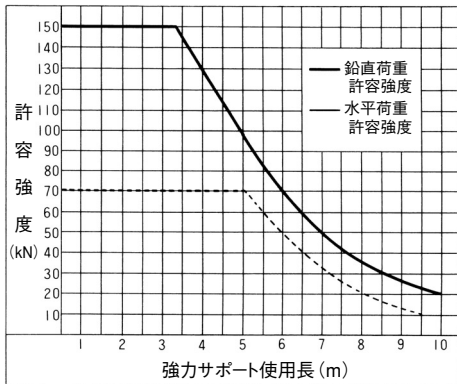
- 建築地下工事及び重量物運搬仮設通路下の支保。
- 地下鉄及びトンネル工事の支保。
- 高架道路及び高架鉄道道床工事の仮設支保。
- 上下水道工事の切梁。
- 山留の部材等の強力仮設支柱。



品番	使用長さ (mm)	重量 (kg)	許容耐力 (kN)	上柱	下柱
CH-12型	1,250~1,765	36.0	147	CHI-24	CHO-10
CH-18型	1,310~2,100			CHI-18	
CH-24型	1,815~2,470			CHI-24	CHO-16
CH-32型	1,865~3,270	49.0	CHI-32		
CH-40型	2,665~4,070	58.1	127	CHI-40	
CH-50型	3,665~5,070	69.4	98	CHI-50	補助サポート
CH-60型	4,665~6,070	80.6	68	CHI-60	
CHD-18	1,800	22.7			



● 強力サポートの使用長と許容強度



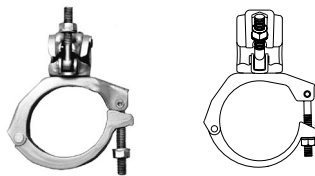
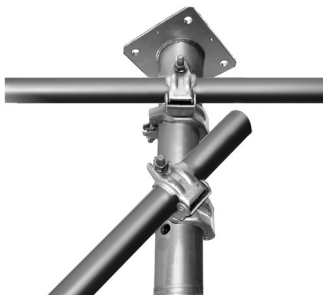
■ 強力サポートの断面性状

諸性能	上柱	下柱
	82.6φ×6t	114.3φ×3.5t
断面積A	12.04	12.18
断面二次モーメントI	71.3	187.1
断面係数Z	17.26	32.75
断面二次半径i	2.44	3.92

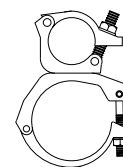
※全製品48.6φ スーパークランプ使用

上柱直交クランプ CU-8248M...1.3kg

上柱自在クランプ CU-8248F...1.3kg



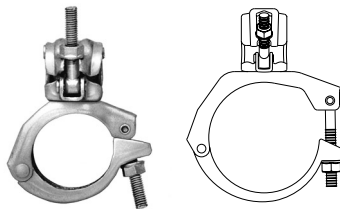
許容強度:6.86kN  
締付トルク:600kg



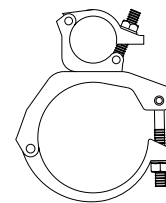
許容強度:6.86kN  
締付トルク:600kg

下柱直交クランプ CU-1148M...1.6kg

下柱自在クランプ CU-1148F...1.5kg



許容強度:6.86kN  
締付トルク:600kg



許容強度:6.86kN  
締付トルク:600kg

使用上の注意

- 許容強度は両端平押しの場合ですから使用時には根がらみ、首がらみを設けて下さい。
- 使用上が6m以上の場合は補助支柱、またはサポート2本継ぎとなりますので水平つなぎで振れ止めを設けて下さい。強力サポートは3本継ぎ以上は行わないで下さい。
- 2m以内(ジョイント部、ピン付近)に設けた水平つなぎの末端を固定するか、堅固な筋違を設けますと5mを越える場合でも98kNまで許容できます。
- 切梁用として使う場合は、自重による横曲りが生ずるので30~50%低減して使用して下さい。