

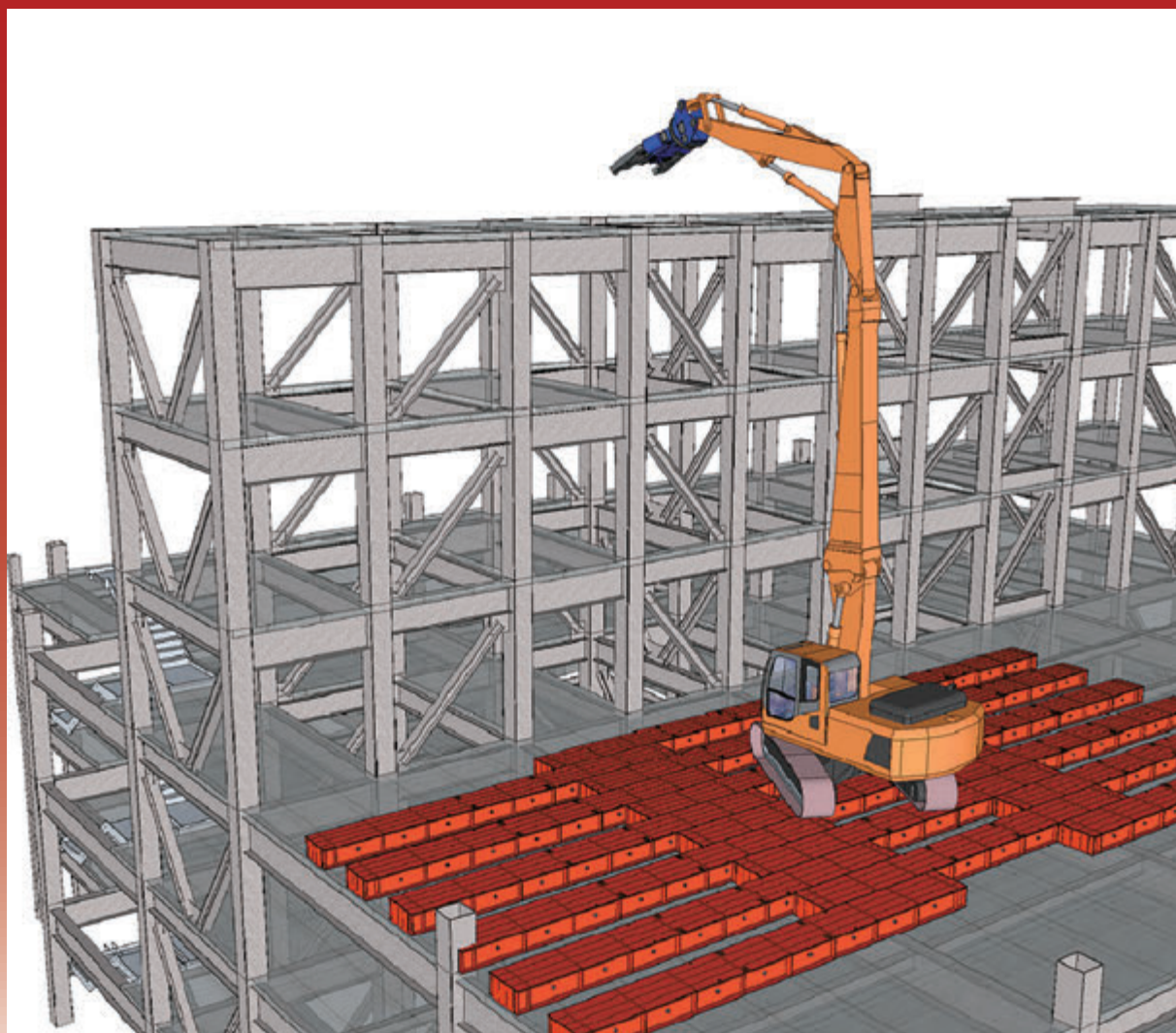
解体工事 省力化部材

実用新案取得済

地上・階上解体の進化

ストロングデッキ

Strong-Deck



許容荷重 36.7t ZX470 SK500 も OK ! (SD8085 の場合)

在来工法のサポートの危険性を解消し、人手も工程もコストも大幅にカット!

階上解体において、梁と梁にストロングデッキを架けることにより建物構造上最も弱いスラブに負担をかけない安全な工法が実現できます。

また、地上解体においても、1階床の梁にストロングデッキを架けることにより、地下階のある建物でも補強工事を最小限に抑えることが可能となります。



品番	幅(mm)	長さ(mm)	高さ(mm)	最大荷重(kg)	重量(kg)	備考
SD6065	625	6,500	250	14,280	1,088	0.2 m ³ ・0.25 m ³ クラス
SD6085	600	8,500	300	13,260	1,447	0.45 m ³ クラス
SD7085	700	8,500	350	24,470	1,947	0.45 m ³ ・0.7 m ³ クラス
SD8085	800	8,500	400	36,710	2,562	1.2 m ³ ・1.6 m ³ クラス
SD8100	800	10,000	400	30,590	3,002	

 株式会社 山忠商会

本社・本社工場
〒653-0044 神戸市長田区南駒栄町 4-21
TEL:0120-919-175 FAX:078-641-0405
<https://www.yama-chu.co.jp/>